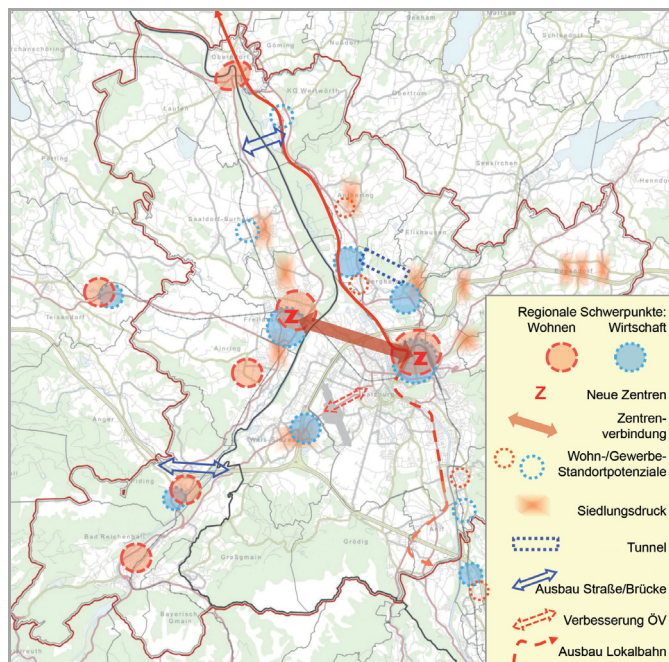


## MASTERPLAN – kooperatives Raumkonzept Kernregion Salzburg

Leistungszeitraum: 2009-2011

Mit dem MASTERPLAN für die Kernregion Salzburg wurde ein grenzüberschreitendes Entwicklungslitbild erarbeitet, das die für die Region in den nächsten 20 Jahren prägende Entwicklungen und Schlüsselprojekte in zusammenhängender Weise darstellt.

Die grenzüberschreitende „Kernregion Salzburg“ umfasst die Stadt Salzburg sowie 20 Salzburger und bayerische Gemeinden des Nahbereichs und 14 Ergänzungsgemeinden. Der Masterplan hat gemeinsam mit den Gemeinden und Fachdienststellen in einem Diskussionsprozess die geplanten raumwirksamen Projekte für die Bereiche Wohnen, Wirtschaft, Verkehr und Freiraum erhoben, Funktionsbereiche und Standorträume für bestimmte Nutzungen herausgearbeitet sowie Pilotprojekte und umzusetzende Maßnahmen definiert. Besonderes Augenmerk wurde auf jene Maßnahmen gelegt, die eine nachhaltige Entwicklung und das Zusammenwachsen des grenzüberschreitenden Ballungsraums bewirken sollen.



Masterplan für die Kernregion Salzburg  
Gesamtbild der konzentrierten räumlichen Entwicklung  
Quelle: Grundkarte INTERREG-Projekt EULE (EuRegionale Raumanalyse);  
eigene Darstellung

Da der MASTERPLAN selbst kein verbindliches Rechtsinstrument ist, sollen seine zentralen Ziele und Maßnahmen in die Planungsinstrumente in Bayern und Salzburg übernommen werden (Entwicklungsprogramme und regionale Planungsinstrumente).

**Bearbeitung:** Christof Schremmer, Gerhard Ainz, Wolfgang Neugebauer

**Partner/-innen:** Gerhard Doblhamer, Ernst Basler + Partner, TU München, ConM, ÖAR

**Auftraggeber/-innen:** Land Salzburg (Lead Partner), Bayerisches Staatsministerium für Wirtschaft, Infrastruktur, Verkehr und Technologie, EuRegio Salzburg – Berchtesgadener Land – Traunstein, Stadt Salzburg und weitere Gebietskörperschaften in Bayern und Salzburg

[www.salzburg.gv.at/rp2-masterplan](http://www.salzburg.gv.at/rp2-masterplan)